

翅展 41 mm。头、胸褐色杂灰色；前翅浅褐灰色，前缘区色暗，基线、内线及外线均双线，剑纹窄长，环纹黑色带灰色，肾纹大，亚端线灰白，内侧一列黑褐尖齿纹；后翅浅褐色；腹部褐灰色。雄蛾抱钩为指状弯突，阳茎粗，端部一具齿的纵脊（图 100）。

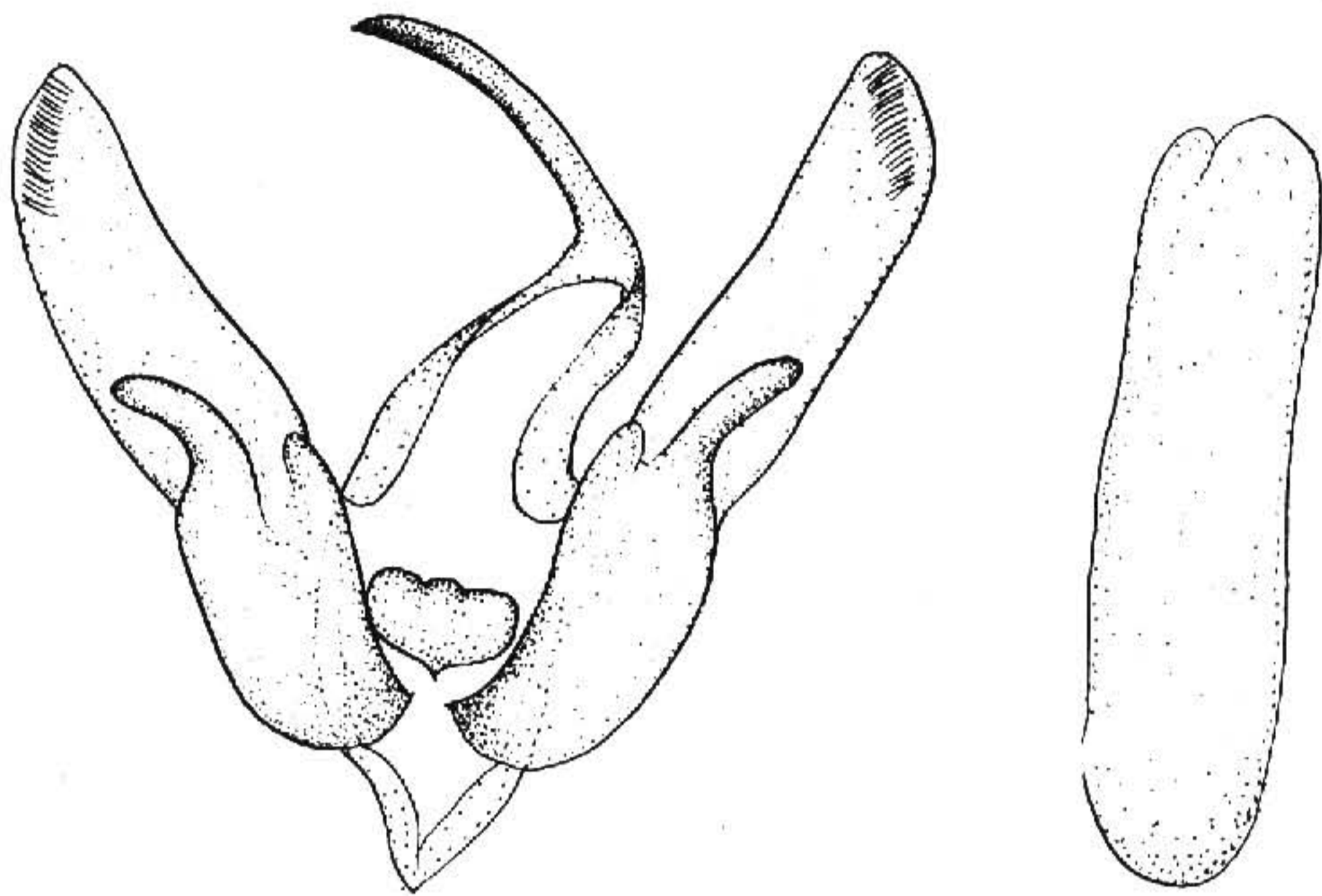


图 100 皱地夜蛾 *Agrotis clavus* (Hufnagel) ♂ 外生殖器

**寄主** 桑及一些树木幼苗。

**分布** 黑龙江、青海、河北、四川；日本，锡金，印度，中亚地区，欧洲，非洲。

#### 羽地夜蛾 *Agrotis obesa* (Boisduval) (图版 VIII-23)

*Noctua obesa* Boisduval, 1829, Ind. Meth. 1: 3. (法国)

*Agrotis lipara* Rambur, 1848, Ann. Soc. ent. Fr. p. 68.

*Agrotis obesa*: Draudt et Corti, 1932, in Seitz, Macrolep. World 3 Suppl. p. 46. —

(Kozhantschikov, 1937, Fn. SSSR 13: 50.

翅展 39 mm。头、胸及前翅黄褐色，前翅外半各翅脉间带黑褐色，基线与内线不完整，剑纹大，近长方形，环纹扁，内、外端尖，肾纹大，两纹均灰黄色，外线黑色，外侧衬灰黄色，亚端线灰黄色，内侧一列黑齿纹，端区翅脉黑色衬灰白；后翅白色，端区及翅脉带赭褐色，雌蛾端区黑褐色；腹部赭白色。

**分布** 河北、西藏；中亚地区，欧洲，非洲北部。

#### 幽地夜蛾 *Agrotis humigena* Püngeler (图版 VIII-24)

*Agrotis humigena* Püngeler, 1899, Iris, 12: 291, pl. 9, fig. 1. (青海湖)



*Euxoa humigena*: Hampson, 1903, Cat. Lep. Phal. Br. Mus. 4: 190. —Warren, 1909, in Seitz, Macrolep. World 3: 28, pl. 12a. —Corti, 1931, in Seitz, Macrolep. World 3 Suppl. p. 26.

*Agrotis humigena*: Boursin, 1950, Ark. Zool. 1 (23): pl. 1, fig. 4.

*Scotia humigena*: Kovacs et Varga, 1973, Folia ent. Hung. 26 (2): 303.

翅展 35 mm。头部与胸部浅褐色，密布黑棕色细点，足跗节各节间有灰白斑；前翅灰褐色，密布黑棕色细点，基线双线黑色，波浪形，自前缘脉至亚中褶，内线双线黑色，波浪形外斜，在 1 脉后明显外凸，剑纹仅外端现一黑点，环纹小，圆形，黑边，肾纹大，中有黑圈，边缘黑色，后端越出中室后缘，外线双线黑色，外一线弱，自前缘脉外弯，细锯齿形，自前缘脉后外弯，在中褶处内凸，4 脉后内弯，亚端线灰黄色，有间断，内侧有一列锯齿形黑棕纹，前端的纹较大，线外方中段带有黑棕色，端线由一系列黑点组成；后翅浅灰褐色，隐约可见褐色外线及端线；腹部灰褐色。

分布 青海。

#### 元地夜蛾 *Agrotis subcorticea* Staudinger (图版 VIII-25)

*Agrotis subcorticea* Staudinger, 1895, Iris. p. 311. (青海湖与罗布泊之间)

*Agrotis subcorticea*: Hampson, 1903, Cat. Lep. Phal. Br. Mus. 4: 371.

*Rhyacia subcorticea*: Warren, 1909, in Seitz, Macrolep. World 3: 38, pl. 8c. —Corti et Draudt, 1933, in Seitz, Macrolep. World 3 Suppl. pl. 8i.

翅展 35 mm。头部赭色，触角褐色，额上部有一褐色横条，额下部紫红色，下唇须暗褐色，前缘赤褐色；胸部背面黑褐色杂灰色，颈板赭色，中部有一暗褐线，端部褐红色，足跗节黑褐色，各节间有灰白斑；前翅灰色带紫红色，部分带有褐色，基线暗褐色，自前缘脉至亚中褶，内线双线黑褐色，内一线弱，波曲外斜，剑纹仅在端部现一褐点，环纹大，圆形，中央褐色，外围灰色，黑边，肾纹大，色似环纹，中线模糊，黑褐色，波浪形，外线双线黑褐色，波浪形，自前缘脉后外弯，在中褶处内凸，4 脉后内弯，亚端线黑褐色，内侧衬褐色，不规则锯齿形，3 脉后内弯，端线黑褐色，缘毛褐色；后翅黑褐色，基部与后缘区色较浅，缘毛基部有一黄白线；腹部黑褐色，腹面褐色。

分布 青海、新疆。

#### 义地夜蛾 *Agrotis justa* Corti (图版 VIII-26)

*Agrotis justa* Corti, 1932, in Seitz, Macrolep. World 3 Suppl. p. 44, pl. 5h. (青海西宁)

*Agrotis justa*: Kozhantschikov, 1937, Fn. SSSR 13: 505. —Chen et al., 1991, Noct. Fn. Xizang p.72, ol. 3, fig. 12.

翅展 35 mm。头部黄褐色，额有一褐纹，头顶有灰白色斑；胸部背面灰色杂黑色，颈板灰黑色，有一黑纹和灰白纹，翅基片灰白色，边缘黑色；前翅黑灰色带有白色，前